

## Caja Smart Serie 210

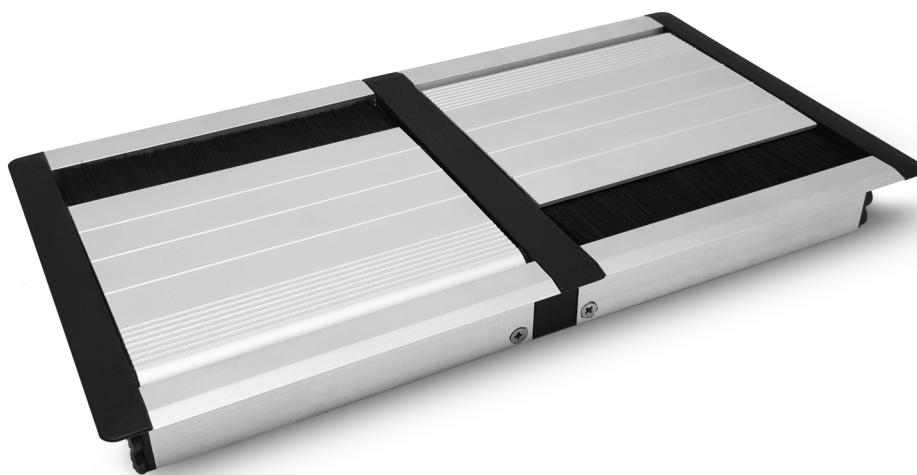
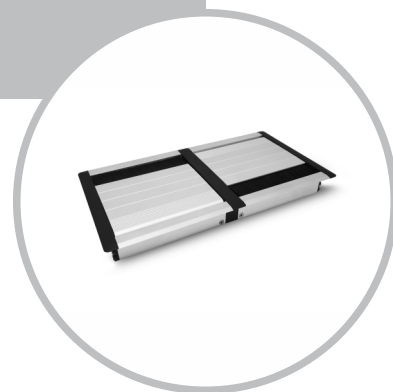
referencias: QM 20051.00, QM 2051.01

### Especificaciones / Materiales:

- Suministrado: Unitario
- Composición: Aluminio akación 6063 temple T5 - aluminio inyectado SAE 305
- Conductividad electrica (%IACS) a 20°C: 37%
- Temperatura de funcionamiento: -20°C a + 80°C
- Tipo de Pintura: -
- Colores disponibles: Negro, Cromado
- Espesor de la capa de tinta: -
- Peso Kg: 0,285
- Medidas (mm): 242 x 030 x 146
- Plantilla de corte: 225 x 120

### Características Eléctricas:

\* Compatible con regla serie 170 - para esore debe utilizar el Kit de Fijación Reglas Serie 210



#### Cubicación Individual

Ancho (mm)	Altura (mm)	Profundidad (mm)	Cubicación (mm <sup>3</sup> )	Peso (Kg)
250	30	150	1125000	0,295

#### Cubicación caja con 40 piezas

Ancho (mm)	Altura (mm)	Profundidad (mm)	Cubicación (mm <sup>3</sup> )	Peso (Kg)
700	330	170	39270000	6,900