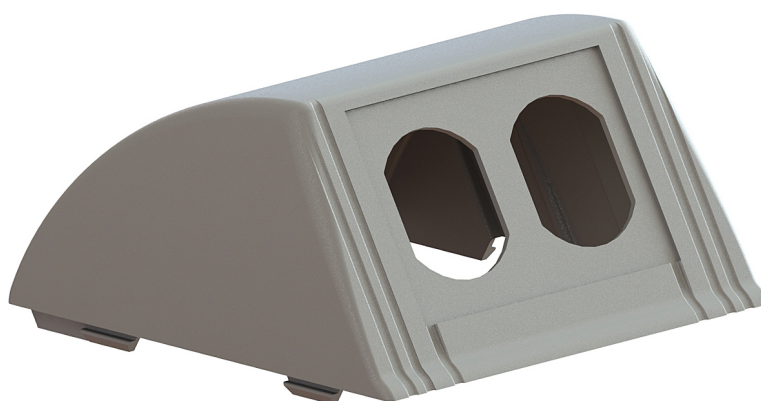


Puerta Equipo Rotation Universal

referencias: DR 22038.00, DR 22048.00

Especificaciones / Materiales:

- Suministrado: Unitario
- Composición: ABS V0 – De acuerdo con el EU Directive RoHS 2002/95/EC y UL94
- Conductividad eléctrica (%IACS) a 20° C : 0%
- Temperatura de funcionamiento: -20° C a +80° C
- Tipo de Pintura: -
- Colores disponibles: Gris y Blanco
- Espesor de la capa de tinta:
- Espesor de pared: 3mm
- Medidas (mm) L x A x P: 117 x 55 x 117
- Peso Kg: 0,090



Cubicación Individual (mm)

Ancho	Altura	Profundidad	Cubicación (mm ³)	Peso (Kg)
117	55	117	752895	0,090

Cubicación del caja conteniendo 10 piezas (mm)

Ancho	Altura	Profundidad	Cubicación (mm ³)	Peso (Kg)
375	210	140	11025000	1,026