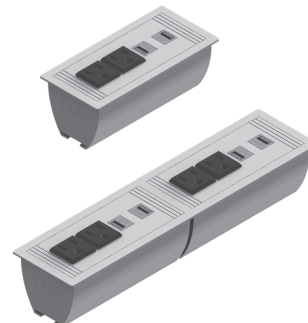
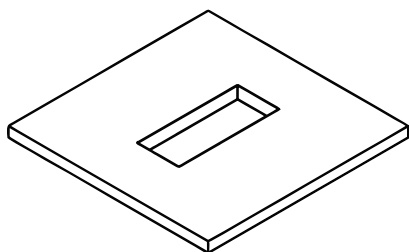


Regla de 4 o 8 modulos

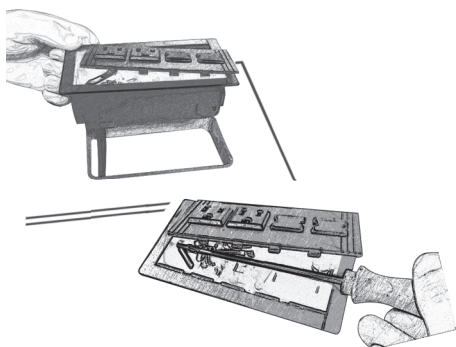
- La embalaje contiene:**
- 1 Regla de 4 o 8 modulos (según adquirido)
 - 1 Kit de fijación
 - 1 manual de instalación.



- ① **Taladre la unidad de acuerdo con el modelo comprado**
 Regla 4 modulos - Serie 150: 136x65 mm
 Regla 8 modulos - Serie 300: 275x65 mm

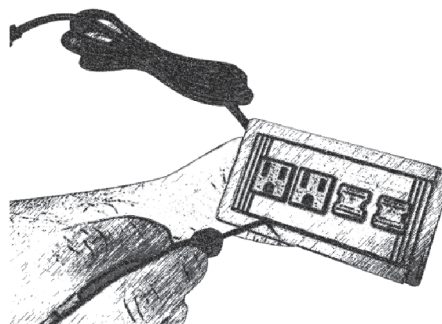


- ③ **Pase el cable por el orificio producto. Usando un interruptor de Philips y kit de montaje, atornille la regla en el gabinete.**



- ⑤ **¡Listo! Simplemente conecta el en una tienda cercana.**

- ② **Con un destornillador quitar el sujetador de los módulos.**



- ④ **Reemplace el sujetador por lados y presionando el otro.**

