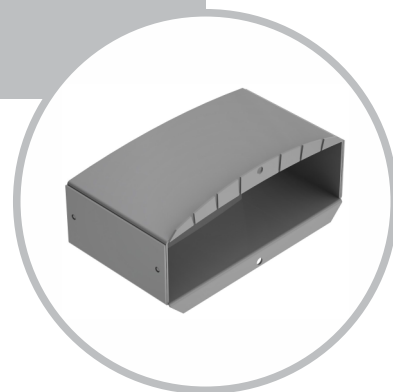


## Remate a Gabinete

referencias: DR 27030.00, DR 27040.00, DR 27040.01

### Especificaciones / Materiales:

- Suministrado: Unitario
- Composición: Acero
- Conductividad electrica (%IACS) a 20°C: 10%
- Temperatura de funcionamiento: -20°C a +180°C
- Tipo de Pintura: Pintura electrostática en polvo
- Colores disponibles: Gris, Blanco y Blanco No Bact
- Espesor capa de tinta: 60  $\mu$  a 110 $\mu$
- Espesor de pared :1mm
- Peso Kg: 0,081
- Medidas em (mm) A x A x P: 125 x 62 x 70



### Cubicación Individual

Ancho (mm)	Altura (mm)	Profundidad (mm)	Cubicación (mm <sup>3</sup> )	Peso (Kg)
125	62	70	542500	0,081

### Cubicación caja con 20 piezas

Ancho (mm)	Altura (mm)	Profundidad (mm)	Cubicación (mm <sup>3</sup> )	Peso (Kg)
375	210	140	11025000	0,980