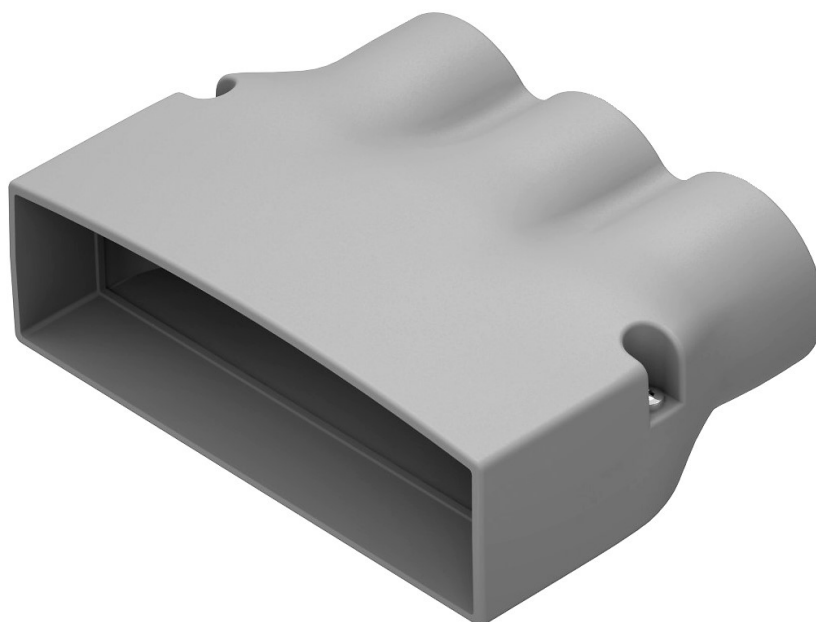
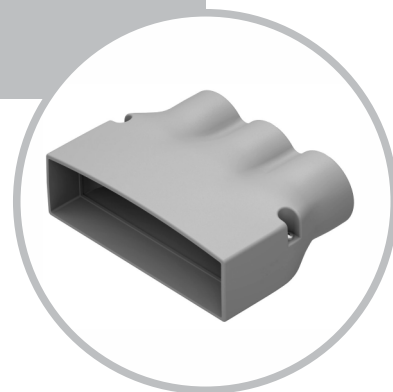


# Adaptador de Elettroducto 3x1

referencias: DR 27230.01, DR 27240.00,

## Especificaciones / Materiales:

- Suministrado: Unitario
- Composición: ABS V0 – De acuerdo con la EU Directive RoHS 2002/95/EC e UL94
- Conductividad eléctrica (%IACS) a 20°C: 0%
- Temperatura de funcionamiento: -20°C a +80°C
- Tipo de Pintura: -
- Colores disponibles: Gris y Blanco
- Espesor de pared :2mm
- Peso Kg: 0,085
- Medidas em (mm) A x A x P: 122 x 37 x 91,5



### Cubicación Individual

Ancho (mm)	Altura (mm)	Profundidad (mm)	Cubicación (mm <sup>3</sup> )	Peso (Kg)
122	37	91,5	413031	0,085

### Cubicación caja con 20 piezas

Ancho (mm)	Altura (mm)	Profundidad (mm)	Cubicación (mm <sup>3</sup> )	Peso (Kg)
375	210	140	11025000	0,980