

Na utilização das tampas nas cores VERDE, AZUL, VERMELHO OU AMARELO, normalmente se utiliza a canaleta nas cores preto ou branco.

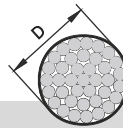
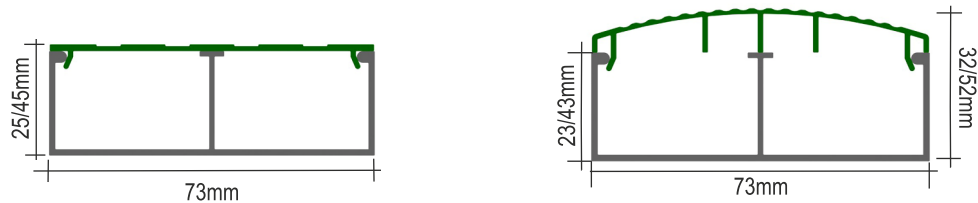
Cores Standard e Cores Especiais

Todas as cores de tampas constantes neste catálogo são de pronta entrega. Exceto texturas de madeira, consultar.

Para especificar pintura bronze ou anodizado bronze adicionar as letras BR ou AB ao código natural.

Ex.: DT 11100.00 BR = Duto Simples 25 com acabamento em pintura bronze.

Pintura bronze (BR) e Anodizado Bronze 1002 (AB): Prazo de entrega até 10 dias.



Área secção		Nº de cabos por secção								Taxa de ocupação
(D) Diâmetro externo do cabo em "mm"	Área do cabo mm ²	2,0	3,0	4,0	5,0	6,0	7,0	9,0	10,0	
Standard 25mm	 1480 mm ²	190	84	46	30	20	15	9	7	40
		280	126	70	45	31	23	14	11	60
	 720 mm ²	92	41	22	14	10	7	4	3	40
		135	60	31	21	15	11	6	5	60
	 960 mm ²	123	54	30	19	13	10	6	4	40
		185	78	44	28	19	14	8	7	60
	 460 mm ²	59	26	14	9	6	4	2	2	40
		88	39	21	14	9	7	4	3	60
Standard 45mm	 1400 mm ²	178	79	44	28	19	14	8	7	40
		270	119	66	42	29	21	13	10	60
	 1890 mm ²	242	108	60	38	26	19	12	9	40
		308	162	90	56	38	28	16	13	60
	 920 mm ²	117	52	29	18	12	9	6	4	40
		178	78	43	28	18	14	8	7	60
	 2880 mm ²	350	160	87	57	39	29	17	14	40
		530	240	130	85	58	43	26	22	60

Atenção

1. A capacidade de fios/cabos informada na tabela depende da qualidade física dos mesmos e da forma como está sendo executada a fiação.
2. Recomendamos o uso da taxa de ocupação de 40% para permitir futuras instalações.
3. Recomendamos deixar um cabo guia para facilitar futuras instalações.
4. Quando são utilizadas as tampas da linha italiana o percentual de cabos aumenta em 5% em relação as tampas standard.

Cuidados com a estocagem do alumínio**Agentes externos que causam problemas em perfis de alumínio:**

- 1. Argamassa e reboco:** Proteja os perfis para que não entrem em contato com o reboco ou argamassa, principalmente quando os mesmos forem para aplicações aparentes. Devido ao teor alcalino estes atacam a superfície do alumínio, principalmente quando anodizado, provocando manchas. Caso isto ocorra lave os perfis com água corrente e deixe-os secar separadamente, de preferência na posição vertical.
- 2. Ácido muriático:** Proteja os perfis para que não entrem em contato com a água contaminada com ácido muriático, proveniente da limpeza de piso, principalmente quando os mesmos forem para aplicações aparentes. Caso isto ocorra lave os perfis com água corrente e deixe-os secar separadamente, de preferência na posição vertical.

Instalações de Piso - Importante

- O alumínio é quimicamente ativo perante os metais alcalinos.
- Produtos como o cimento e o rejunte podem manchar o alumínio.
- O hipoclorito de sódio não é indicado para a limpeza do alumínio.
- Na utilização de produtos para limpeza de pó de obra (desincrustantes) orientamos que as caixas (colarinho e tampa) sejam protegidas.

- 3. Umidade:** Proteja os perfis para que as embalagens não molhem, isto provoca manchas nos perfis, principalmente quando os mesmos forem utilizados para aplicações aparentes. Caso isto ocorra desembale-os e deixe-os secar separadamente, de preferência na posição vertical.

Embalagens

Os perfis são fornecidos em barras de 3m em embalagens diferenciadas:

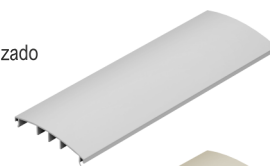
- TIPO "A"** contém 12m de canaletas standard de 25mm/45mm + 12m de tampas (standard ou italiana).
- TIPO "B"** contém 24m de canaletas standard de 25mm + 24m de tampas (standard ou italiana).
- TIPO "C"** contém 36m de canaletas standard de 25mm.
- TIPO "D"** contém 12m de canaletas standard de 45mm.
- TIPO "E"** contém 42m de tampas (standard ou italiana).
- TIPO "F"** contém 75m de tampas (standard ou italiana).

Informações adicionais

- Os preços dos perfis são informados por metro.
- Cores não especificadas neste catálogo poderão ser fornecidas sob consulta.
- Recomenda-se a utilização de perfis com acabamento anodizado ou pintado em instalações aparentes.

Cores Standard para pronta entrega

Anodizado fosco



Bege



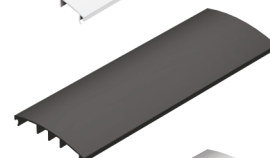
Cinza



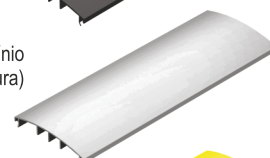
Branco



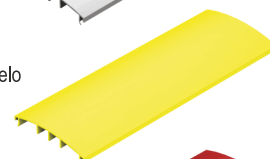
Preto



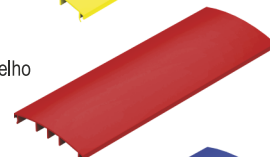
Alumínio (Pintura)



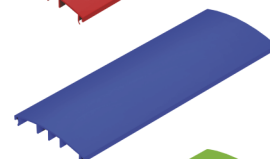
Amarelo



Vermelho



Azul



Verde



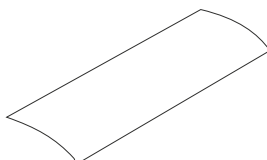
Assista vídeos de Instalações de canaletas em paredes: Alvenaria, Drywall, Divisórias, Paredes de vidro e manutenção em instalação.
dutotec.com.br/dutoteca/videos

Cores sob consulta

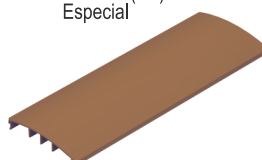
Branco Antibacteriano



Outras Cores



Anodizado Bronze 1002(AB) Especial



Pintura Marrom (BR)

